



JULIUS-ECHTER-GYMNASIUM ELSENFELD

WIR SIND...

BERUFSWAHL SIEGEL

Weiterentwicklung: Ebene der Jugendlichen



Berufsmessen

BERUFSWEGE KOMPASS
29. April 2023 Elsenfeld

Ausbildungs- und Berufsmesse des **HANDWERKS**
Die Alleskönner
Eintritt frei!
Samstag, 10. Mai 2025
KLEINHEUBACH, HOFGARTEN

BO-Portfolio



BO-Aufbaumodul

Kommunikation und Information

GYMNASIALE OBERSTUFE



Schulmanager Online



JULIUS-ECHTER-GYMNASIUM ELSENFELD

WIR SIND...

BERUFSWAHLSIEGEL

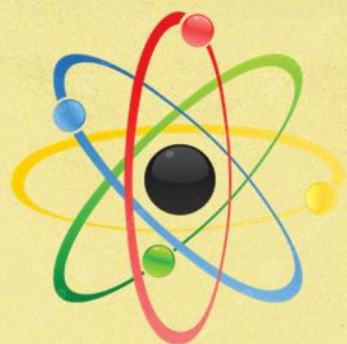
Kooperationen / Netzwerke / Öffentlichkeitsarbeit



schulinterne Unternehmensdatenbank



Rethinking Physics





JULIUS-ECHTER-GYMNASIUM ELSENFELD

WIR SIND...

BERUFSWAHL SIEGEL



Abgängerstatistik



**schulinterne
Unternehmensdatenbank erweitern**



weitere geplante Maßnahmen

Feedback





JULIUS-ECHTER-GYMNASIUM ELSENFELD

WIR SIND...

BERUFSWAHL SIEGEL

SOZIALPRAKTIKUM
15 TAGE



Projektwoche zu Feldern des Gesundheits- und Pflegewesens



Bayerisches Rotes Kreuz



ROHE'SCHE STIFTUNG
ALTEHRIM KLINIKWALLSTADT
Wir Menschen zur Gemeinschaft werden

Woche der Pflege

Praktikum „Soziale Arbeit“

P-Seminar „Let's talk about care“

Kinder-garten-tag

sozial-wissen-schaftlich

Zusätzlich zu Betriebspraktikum / Praxistage (bfz) sowie BO-Module

Lernen fürs Leben!



JULIUS-ECHTER-GYMNASIUM ELSENFELD

WIR SIND...

BERUFSWAHL SIEGEL



**METHODEN-
TAGE**



**sozial-
wissen-
schaftlich**



Jahrgangsstufe 8:
**„Filterblasen und
Echokammern“**
Umgang mit Konsum und Werbung

Jahrgangsstufe 9:
**„Meinungsbildungs-
prozesse“**

Jahrgangsstufe 10:
„Neu denken“
Rethinking Physics, KI in Schule
und Beruf, Besuch von Kläranlage
und Solaranlage usw.

Jahrgangsstufe 7:
„Bauchgefühl“
Förderung von Selbstwirksamkeit,
Konfliktlösestrategien und
Eigenaktivität

Jahrgangsstufe 6:
„Kenne deine Influencer“
Vermarktungs- und
Marketingstrategien auf Sozialen
Plattformen



Lernen fürs Leben!

JULIUS-ECHTER-GYMNASIUM ELSENFELD

WIR SIND...

BERUFSWAHLSIEGEL

MAKERSPACE AM JEG

 NICHT NUR REDEN SONDERN MACHEN

IT
 ROBOTICS
 FORSCHER-AG

IMKEREI
 MINT-AGs
 DESIGN

JUGEND PRÄSENTIERT
 VIDEODESIGN

EIN BECHER VIELE WEGE

MILTENBECHER 2.0

Externe

Senkrechtstarter
 Make Your School

Eure Ideenwerkstatt

kreativBOX®

SANTO

Schüler-Akademie für Naturwissenschaften und Technik in der Oberstufe

Alcon

WIKAL

Linde Material Handling

Linde

Mainsite

JEG

BERUFS-ORIENTIERUNG



Wettbewerbe

jugend präsentiert

und Wissen wird lebendig

JUGEND FORSCHT

Alumni-Programme



JULIUS-ECHTER-GYMNASIUM ELSENFELD

WIR SIND...

MILTENBECHER

seit 2017

mitlenbecher

JEG JULIUS ECHTER GYMNASIUM

EIN BECHER VIELE WEGE

seit 2024

mitlenbecher

MILTENBERG ERLEBEN

Mehrweg, mehr Style,
mehr Miltenberg.
Jetzt informieren

JEG JULIUS ECHTER GYMNASIUM

mitlenbecher

EIN BECHER VIELE WEGE

Mehrweg, mehr Style,
mehr Miltenberg.
Jetzt informieren

JEG JULIUS ECHTER GYMNASIUM



JULIUS-ECHTER-GYMNASIUM ELSENFELD

WIR SIND...

MAKER

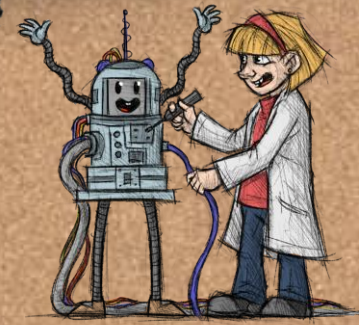


In Teamarbeit werden innerhalb von drei Tagen kreative technologische Lösungen für schulbezogene Probleme entwickelt und umgesetzt.

In Kooperation mit:
(seit 2019)



3 Days – Make Your School



- 6 Hochleistungsrechner
- 3D Drucker (BambuLab P1)
- Lasercutter (xTOOL S1)
- Werkstationen
- CAD-Software Solide Edge
- Adobe Creative Cloud

Makerspace



Teilnahme am Makerfestival in Berlin



JULIUS-ECHTER-GYMNASIUM ELSENFELD

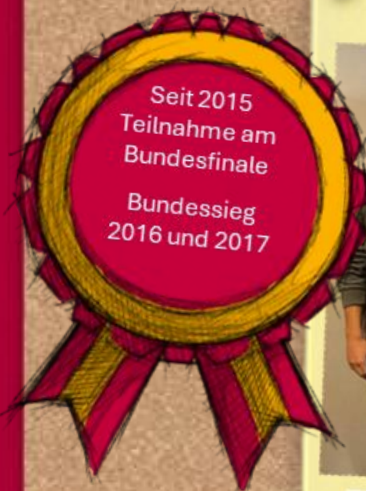
WIR SIND...

Wettbewerb

Alumni-Programme

... MINT

Jugend präsentiert



jugend präsentiert und Wissen wird lebendig

Landessieg: 2021, 2022, 2024, 2025

Jugend forscht



Landessieg: 2022, 2023, 2024, 2025



Teilnahme am Regeneron ISEF

2023, 2025, 2026