

BETREUUNGSANGEBOT

Gebundene Ganztagsklasse (7.55 – 15.55 Uhr)

Unterricht auf Vor- und Nachmittag verteilt, im Wechsel mit Lern- und Übungszeiten, Förderstunden, Freizeitaktivitäten (Sport, Musik), Mittagessen, Ruhephasen

Offene Ganztagschule

Unterricht am Vormittag, im Anschluss daran (bis 15.55 Uhr) Förder- und Betreuungsangebot (Mittagessen / Hausaufgabenbetreuung / Freizeitangebot)

AUSBILDUNGSRICHTUNGEN

- SG = Sprachliches Gymnasium mit drei Fremdsprachen
E / L / Sp oder E / F / Sp oder E / L / F (bei ausreichender Nachfrage)
Französisch, Spanisch, Chinesisch oder Türkisch (spät beginnend) möglich
- SWG = Sozialwissenschaftliches Gymnasium mit dem Fokus auf Politik und Gesellschaft und sozialpraktischer Grundbildung, Pflegedienstlehrausbildung
mit zwei Fremdsprachen E / F oder E / L
Französisch, Spanisch, Chinesisch oder Türkisch (spät beginnend) möglich

SCHULINFORMATIONEN (Schuljahr 2021/2022):

- Schülerzahl: 845 (Stand: 1. Oktober 2021)
Klassen: 28 + Qualifikationsphase 11/12
Durchschnittliche Schülerzahl pro Klasse: 23
- Lehrkräfte: 83 hauptamtliche bzw. nebenberufliche Lehrkräfte
Schulleiterin: OStDin Petra Hein
Beratungslehrerin: StDin Susanne Schmitt
Sprechstunde: Dienstag, 9:40 Uhr und nach telefonischer Vereinbarung
Schulpsychologe: Herr Andreas Amann
Sprechstunde: Montag, 9:40 Uhr und nach telefonischer Vereinbarung



SCHULINFORMATIONEN FÜR DIE ANMELDUNG

zum Schuljahr 2022/2023



→ Informationsabend - Donnerstag, 24. Februar 2022

(Änderungen tagesaktuell auf der Homepage)

17.00 Uhr: Eltern- und Kinderführungen durchs Schulgebäude

19.00 Uhr: Informationsvortrag (Aula)

→ Anmeldung für die 5. Jahrgangsstufe - 09. Mai 2022 bis 13. Mai 2022

Montag 8 - 13 Uhr, 14 - 16 Uhr

Dienstag 8 - 13 Uhr, 14 - 19 Uhr

Mittwoch 8 - 13 Uhr, 14 - 16 Uhr

Donnerstag 8 - 13 Uhr, 14 - 16 Uhr

Freitag 8 - 13 Uhr

Benötigte Unterlagen:

Übertrittszeugnis

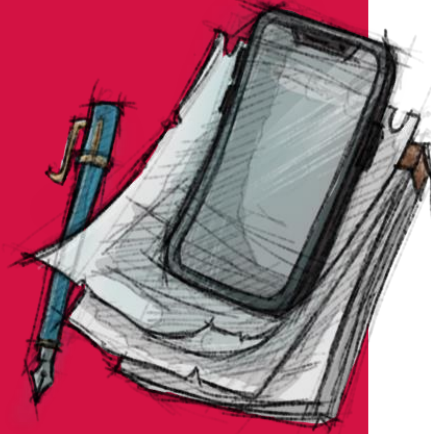
Geburtsurkunde oder Stammbuch (zur Einsichtnahme)

Passfoto (nur Fahrschüler)

evtl. Sorgerechtsklärung

→ Anmeldung online unter www.julius-echter-gymnasium.de

→ Probeunterricht: 17. Mai, 18. Mai, 19. Mai 2022 am Julius-Echter-Gymnasium



Profilklassen



„iPad-Klasse“

Schüler/innen verfügen über ein eigenes (privat finanziertes, von der Schule beschafftes) iPad, das mit allen notwendigen Apps und eBooks eingerichtet ist. Um den Lernvorgang optimal zu unterstützen, dürfen die Geräte (inklusive Apple Pencil und Tastatur) mit nach Hause genommen werden (1:1 Modell). Auskunft über die Finanzierungsmodelle erteilt die Schulleitung.



„Sportklasse“

Schüler/innen der Sportklasse bilden eine gemeinsame Klasse getreu dem Motto „Sport leben und erleben“.

Sportunterricht am Vormittag (4WS), Profilstunden am Nachmittag (2WS), Bewegungselemente in verschiedenen Fächern, bewegte Pause

Zusatzangebote für Schüler/innen und Eltern (z. B. Besuch von Spielen, Erste Hilfe, Erlebniswochenende), Zusammenarbeit mit örtlichen Vereinen (Tennis, Basketball, Tischtennis, Handball, Volleyball, Fußball etc.)

Nähere Informationen zu den Profilklassen finden Sie auf der Homepage des JEG (www.julius-echter-gymnasium.de)

ÜBERTRITTSBEDINGUNGEN

von der 4. Klasse der Grundschule:

→ Die Eignung für das Gymnasium ist gegeben bei einem Notendurchschnitt von 2,33 (D / M / HSU) im Übertrittszeugnis

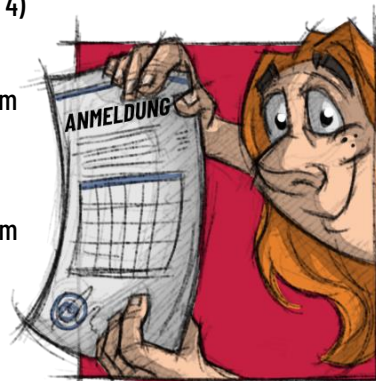
→ Ab Notendurchschnitt von 2,66 ist der Übertritt möglich nach bestandem Probeunterricht (D und M, Noten 3 und 4)

von der 5. Klasse der Mittelschule:

→ Die Eignung für das Gymnasium ist gegeben bei einem Notendurchschnitt von 2,0 (D / M) im Jahreszeugnis

von der 5. Klasse der Realschule:

→ Die Eignung für das Gymnasium ist gegeben bei einem Notendurchschnitt von 2,5 (D / M) im Jahreszeugnis



ANGEBOTE

Wahlunterricht, Sport, Intensivierungen, MINT-Projekte

→ Wahlunterricht (Beispiele aus dem aktuellen Schuljahr)

Bigband und Orchester, Instrumentalensemble, Popchor

Chinesisch

Robotics

Imkerei

Informationstechnologie

Videodesign

Netzpiloten

Sanitätsdienst

Schulspiel

Streitschlichter

Zaubern

Jugend forscht

Jugend präsentiert

